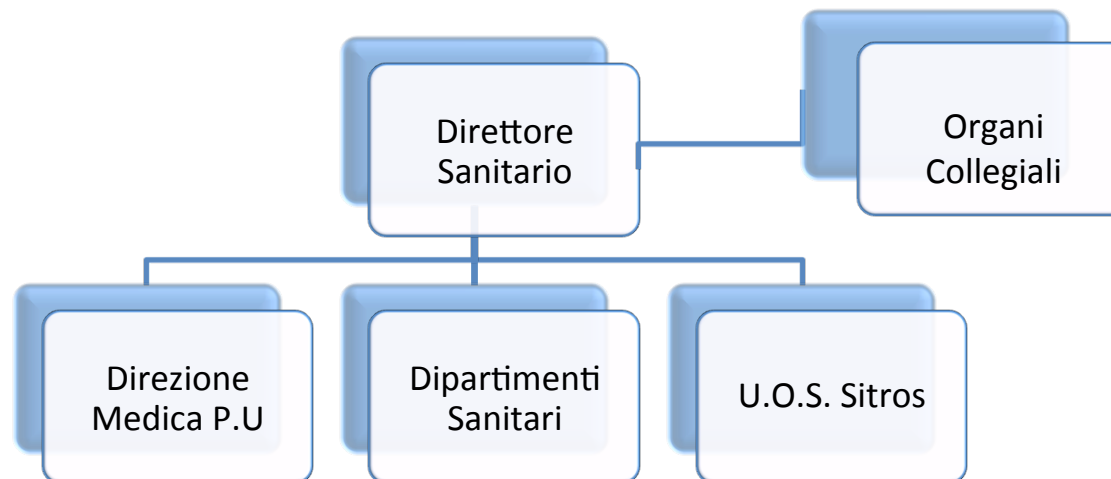
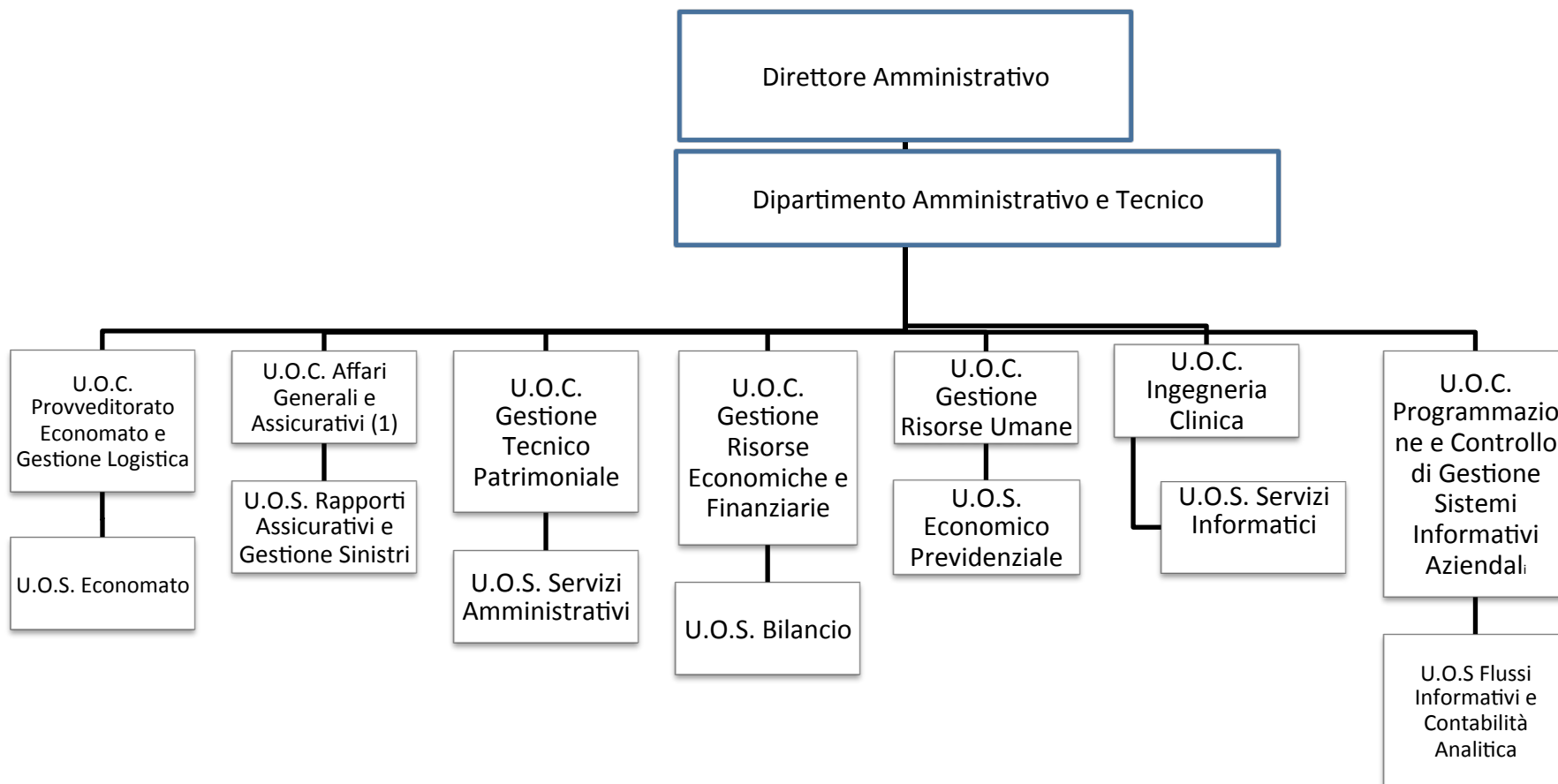


1) Con deliberazione n.68/2017 l'U.O.S. è stata individuata quale struttura autonoma all'area di Staff della Direzione Generale

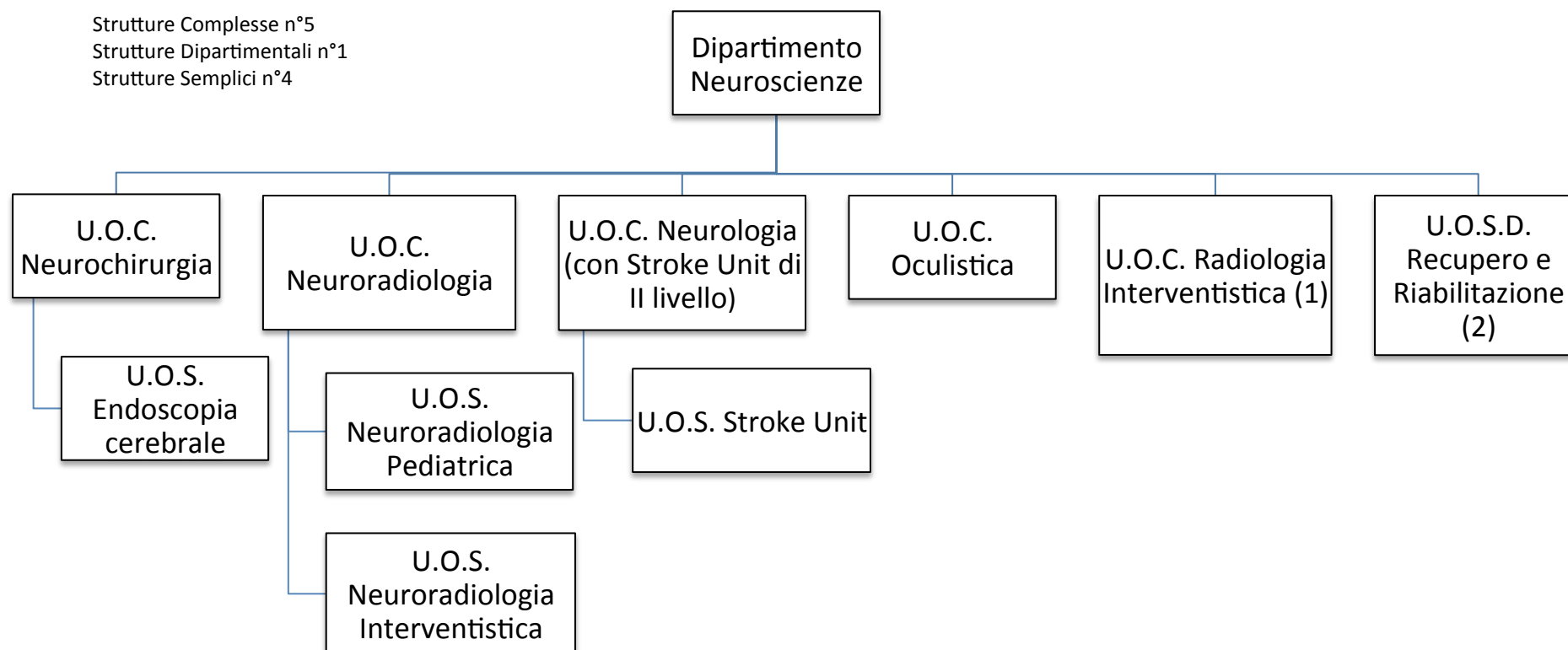




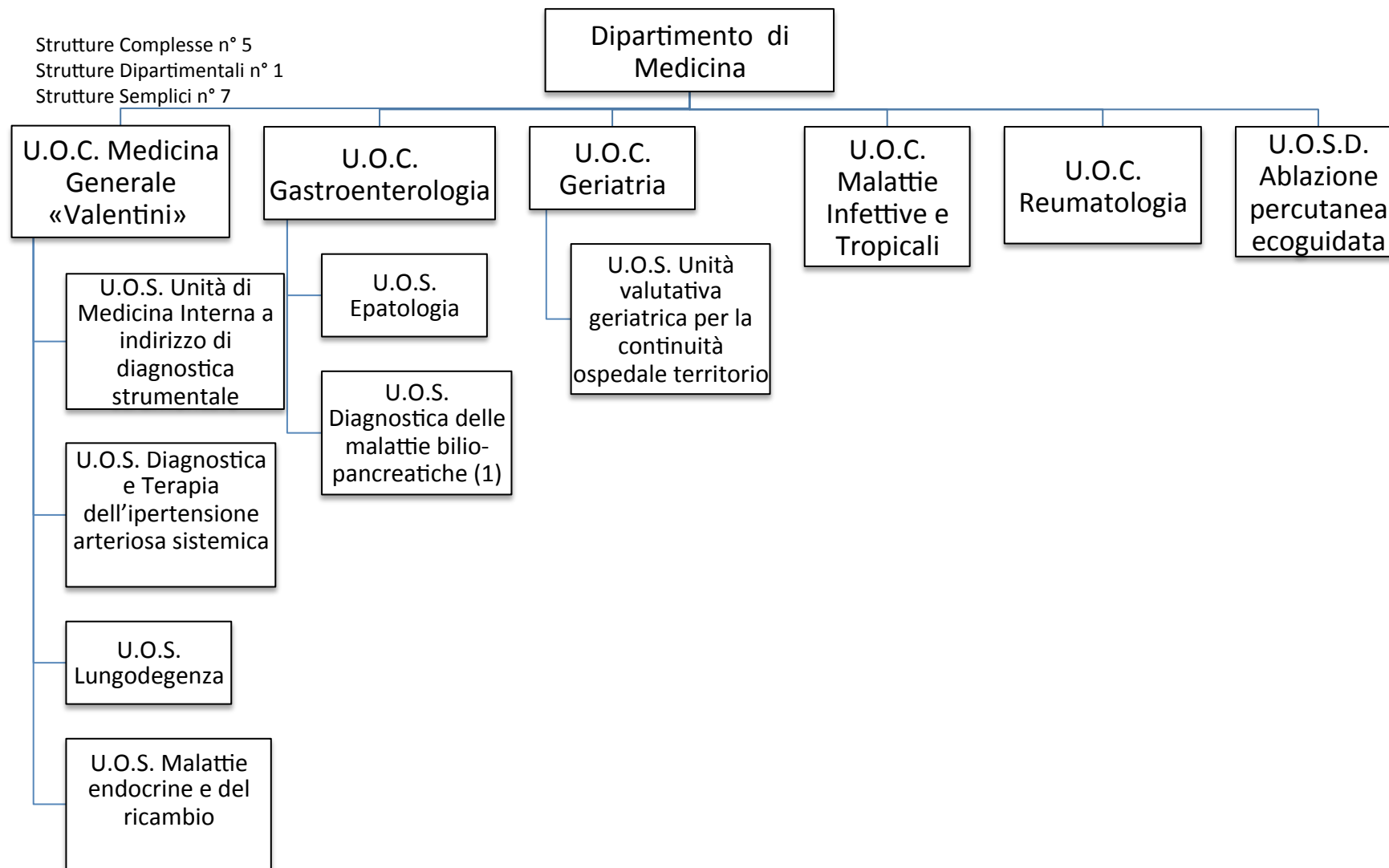
1) Con deliberazione n. 68/2017 l'U.O.C. Affari Generali, Legali e Assicurativi è stata modificata in U.O.C. Affari Generali e Assicurativi

2) L'U.O.S. Servizi Informatici era stata prevista inizialmente nella U.O.C. Programmazione e Controllo Gestione Sistemi Informativi Aziendali, con deliberazione n. 68/2017 è stata assegnata alla U.O.C. di Ingegneria Clinica. Con successiva deliberazione n. 231/2017 è stata inserita come Unità a supporto del Dipartimento Amministrativo e Tecnico quale Struttura Semplice Dipartimentale

Strutture Complesse n°5
Strutture Dipartimentali n°1
Strutture Semplici n°4

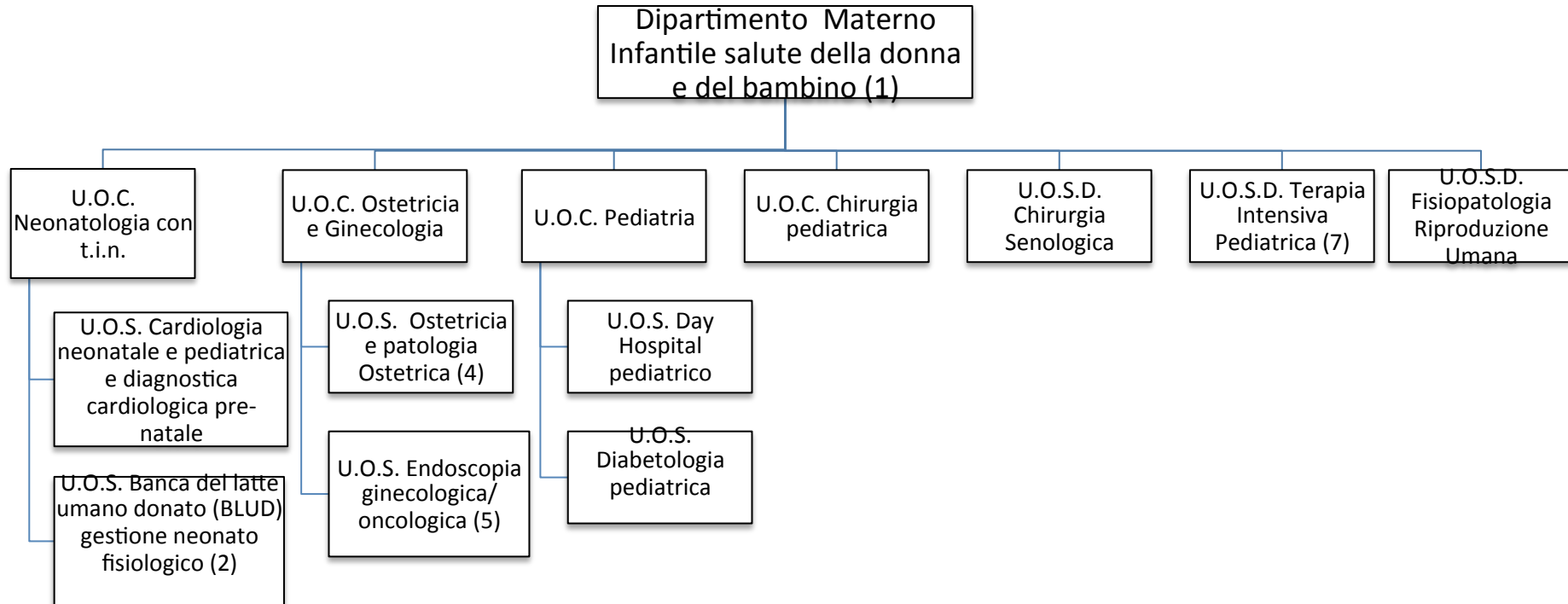


- 1) L'U.O.C. era stata prevista inizialmente quale U.O.S.D.; con deliberazione n°494/17 è stata trasformata in U.O.C.
- 2) L'U.O.S.D. era stata prevista inizialmente quale U.O.C.; con deliberazione n°494/17 è stata trasformata in U.O.S.D.



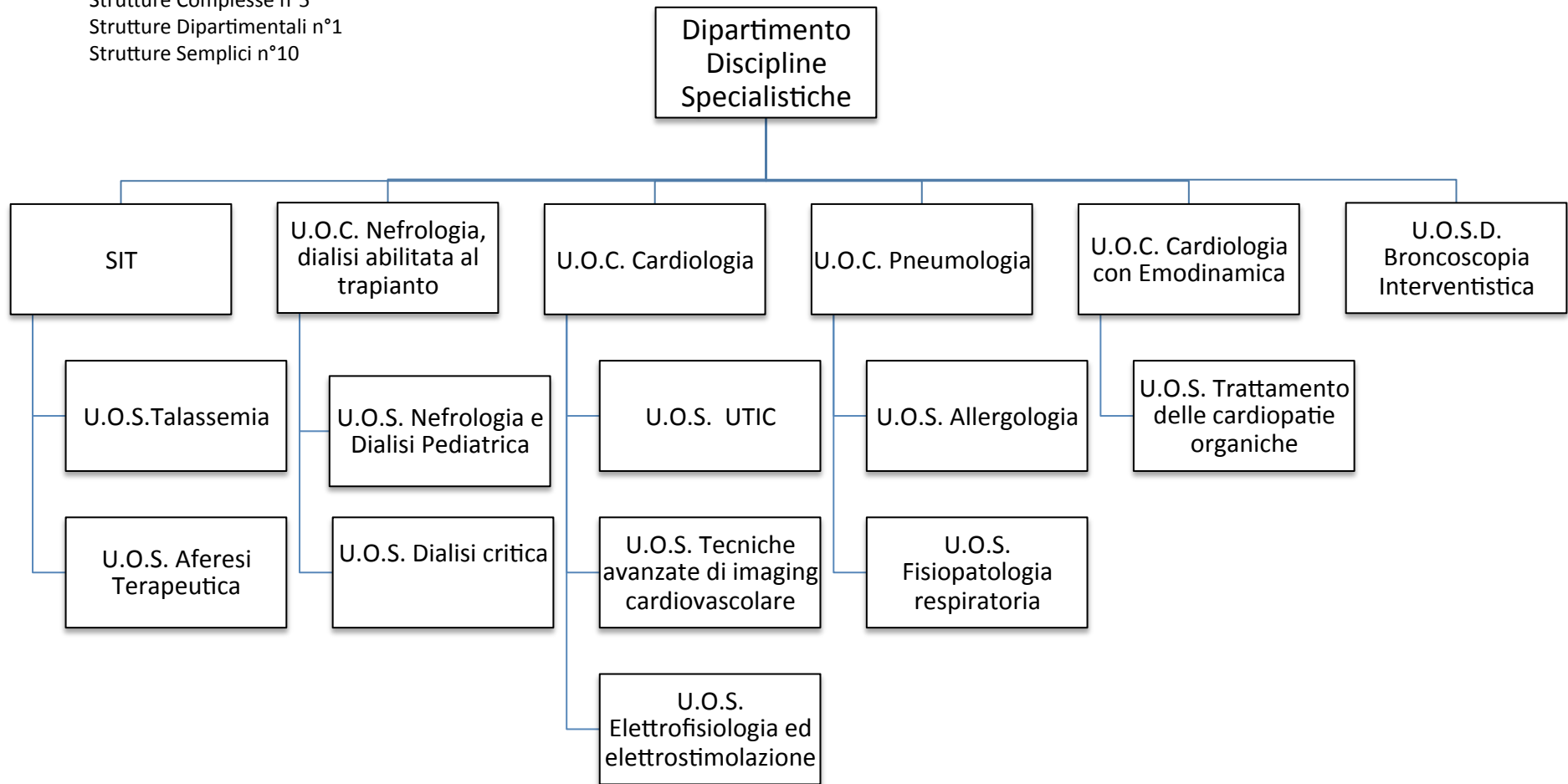
1) l'U.O.S. è stata istituita con deliberazione n°68/2017 a seguito della soppressione della U.O.S «Direzione Medica P.O. M. Santo e Santa Barbara».

Strutture Complesse n°4
 Strutture Dipartimentali n°3
 Strutture Semplici n°6

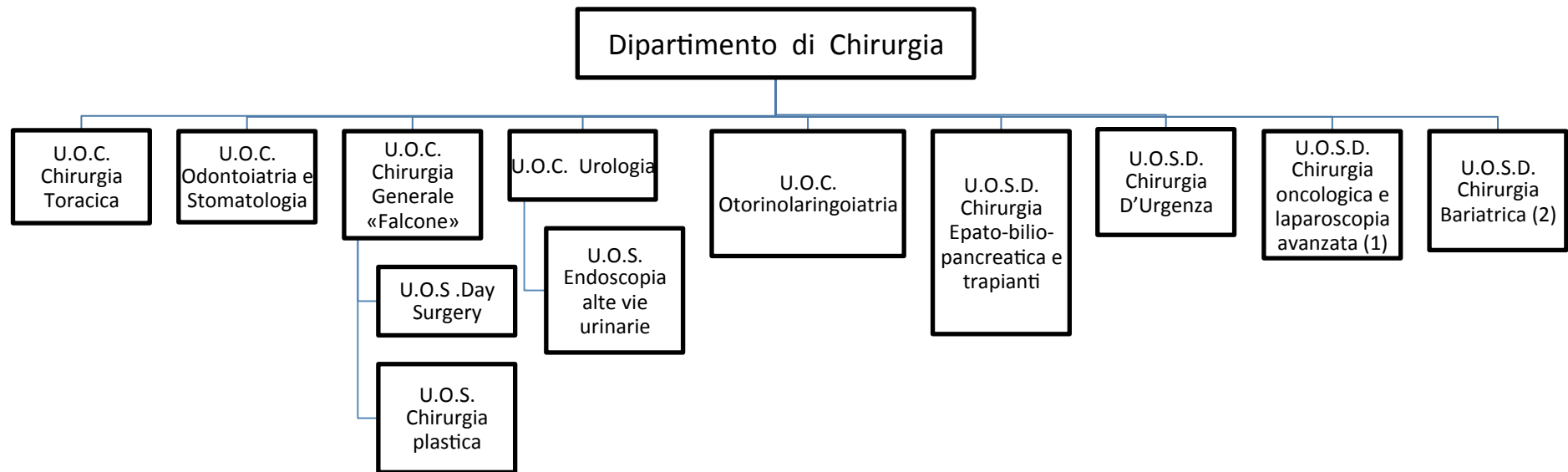


- 1) La denominazione del Dipartimento Materno-Infantile è stata modificata con deliberazione n°494/2017.
- 2) L'U.O.S. denominata inizialmente quale U.O.S. «Nido», è stata modificata con deliberazione n°68/2017.
- 3) L'U.O.S. denominata inizialmente quale U.O.S. «TIN e trasporto neonatale», è stata modificata con deliberazione n°
- 4) L'U.O.S. denominata inizialmente quale U.O.S. «Patologia della gravidanza», è stata modificata con deliberazione n°68/2017.
- 5) L'U.O.S. denominata inizialmente quale U.O.S. «Chirurgia ginecologica endoscopica/ostetrica», è stata modificata con deliberazione n°68/2017.
- 6) Inizialmente era stata confermata quale U.O.S.D. nell'ambito del Dipartimento M.I.; con deliberazione n°494/2017 è stata trasformata in U.O.S. «Chirurgia Senologica», prevista nell'ambito della U.O.C. Chirurgia gen. «Falcone»; successivamente con deliberazione n°508/2017 è stata integrata nella U.O.C. Ostetricia e Ginecologia.
- 7) L'U.O.S. inizialmente denominata STEN è stata trasformata in isorisorse in U.O.S.D. TIP

Strutture Complesse n°5
Strutture Dipartimentali n°1
Strutture Semplici n°10

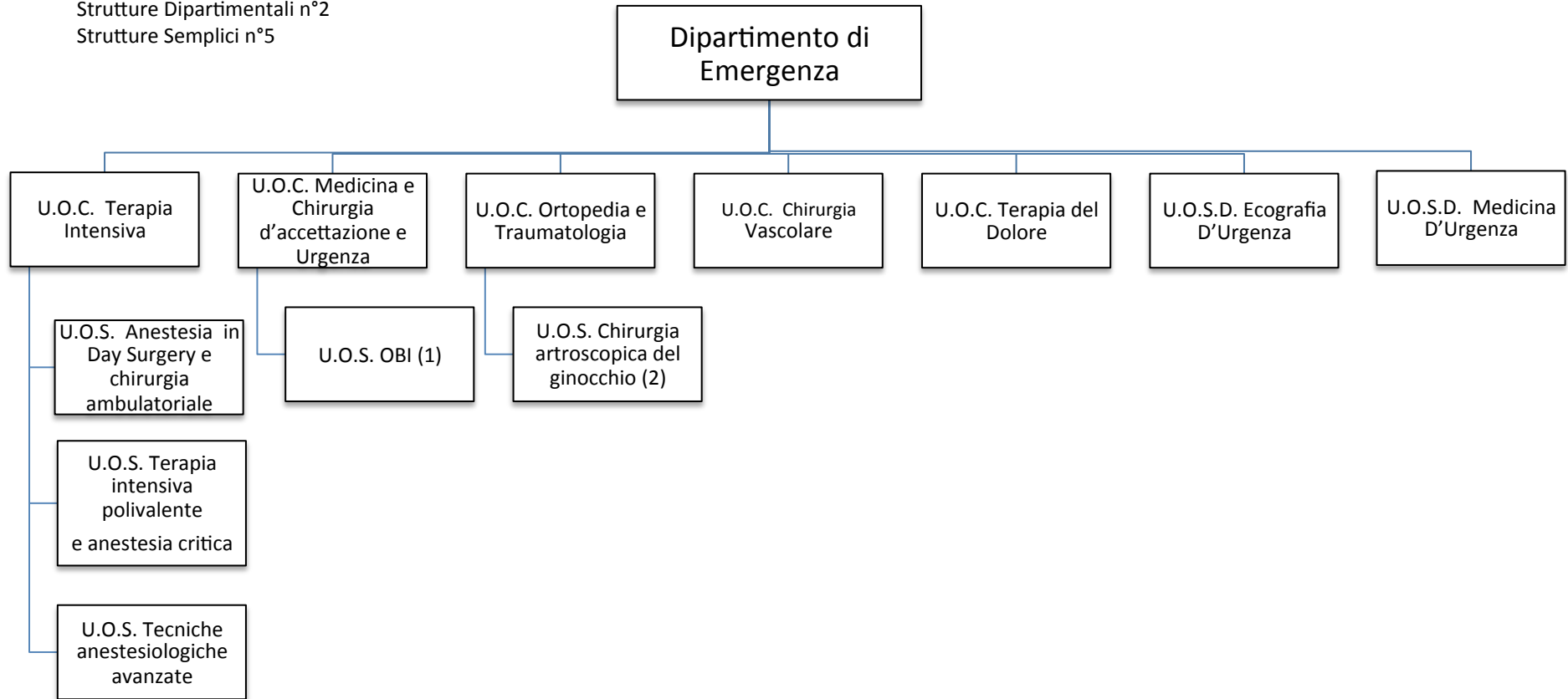


Strutture Complesse n°5
Strutture Dipartimentali n°4
Strutture Semplici n°3



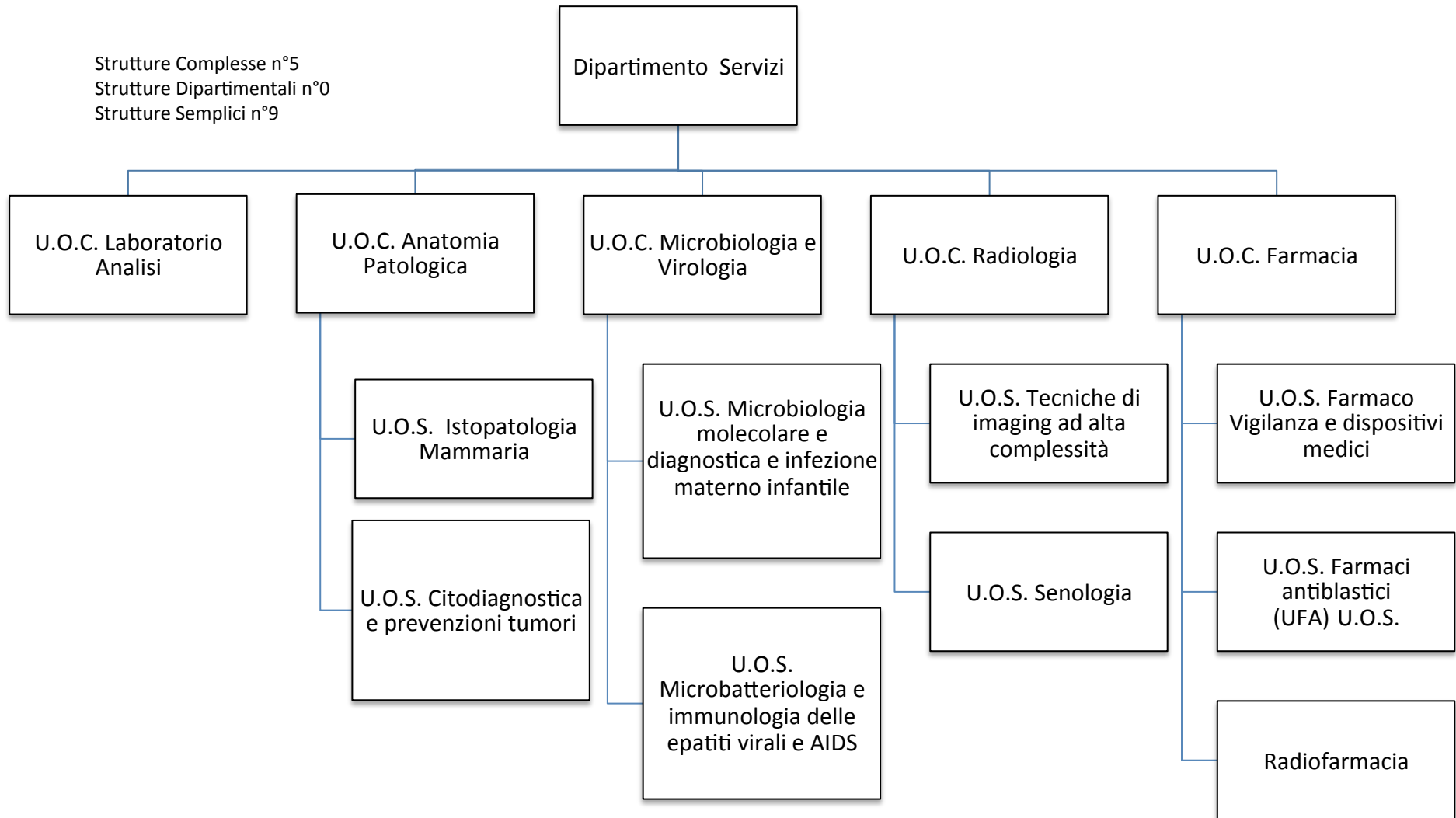
- 1) L'U.O.S.D. inizialmente era stata individuata quale U.O.S.D. Chirurgia Endovascolare nel Dipartimento di Emergenza; con deliberazione n°68/17 è stata individuata nel Dipartimento di Chirurgia e denominata U.O.S.D. «Chirurgia oncologica e laparoscopia avanzata»
- 2) Inizialmente era stata prevista quale U.O.S. nell'ambito dell'U.O.C. Chirurgia Gen. «Falcone», successivamente con deliberazione n°494/2017 è stata trasformata quale U.O.S.D. Chirurgia Bariatrica;

Strutture Complesse n°5
Strutture Dipartimentali n°2
Strutture Semplici n°5



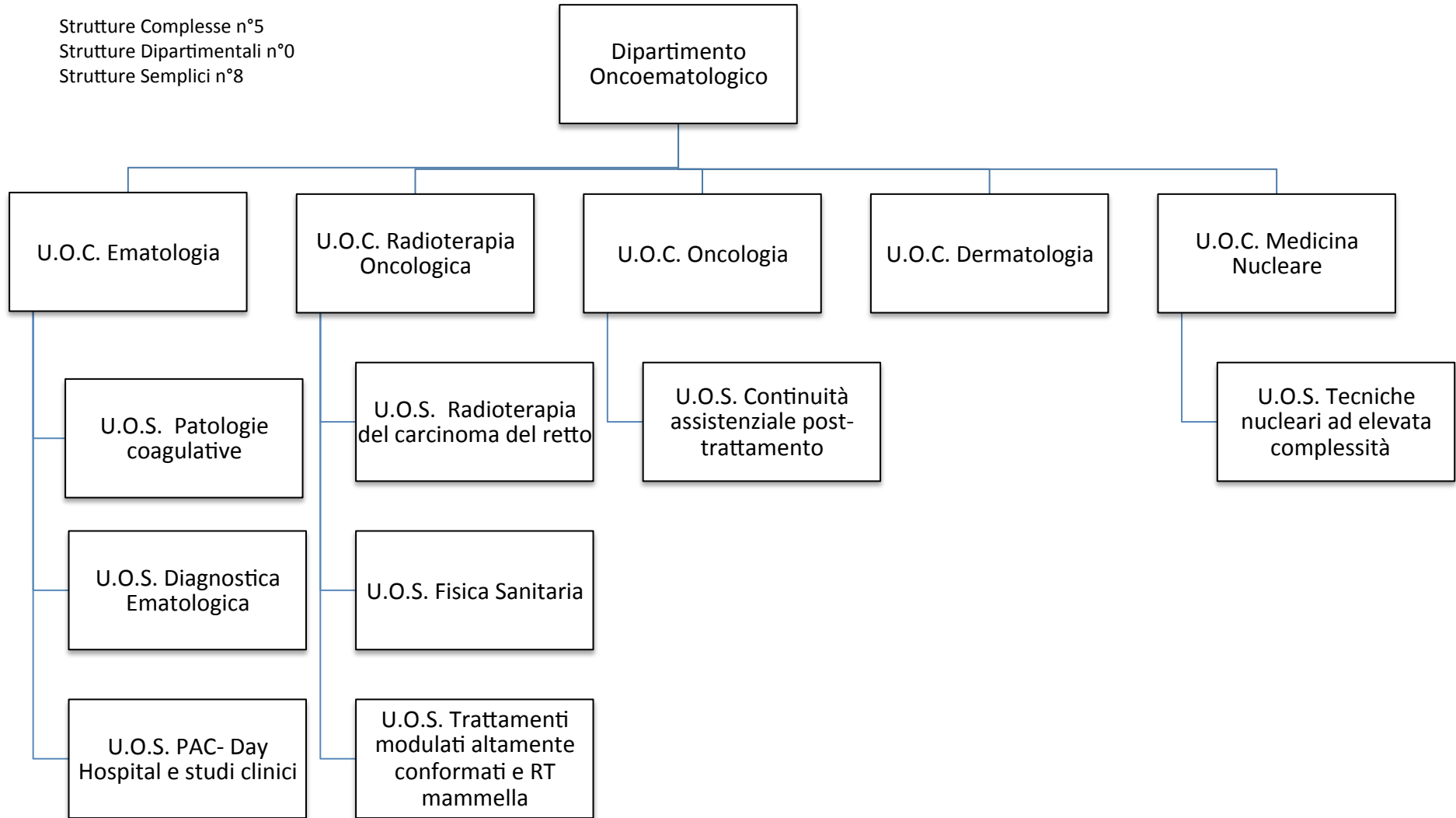
- 1) L'U.O.S. inizialmente era stata denominata OBI e Pronto Soccorso, con deliberazione n°68/2017 è stata modificata quale U.O.S. OBI;
- 2) L'U.O.S. inizialmente era stata denominata Traumatologia, con deliberazione n°231/2017 è stata modificata quale U.O.S. Chirurgia artroscopica del ginocchio;

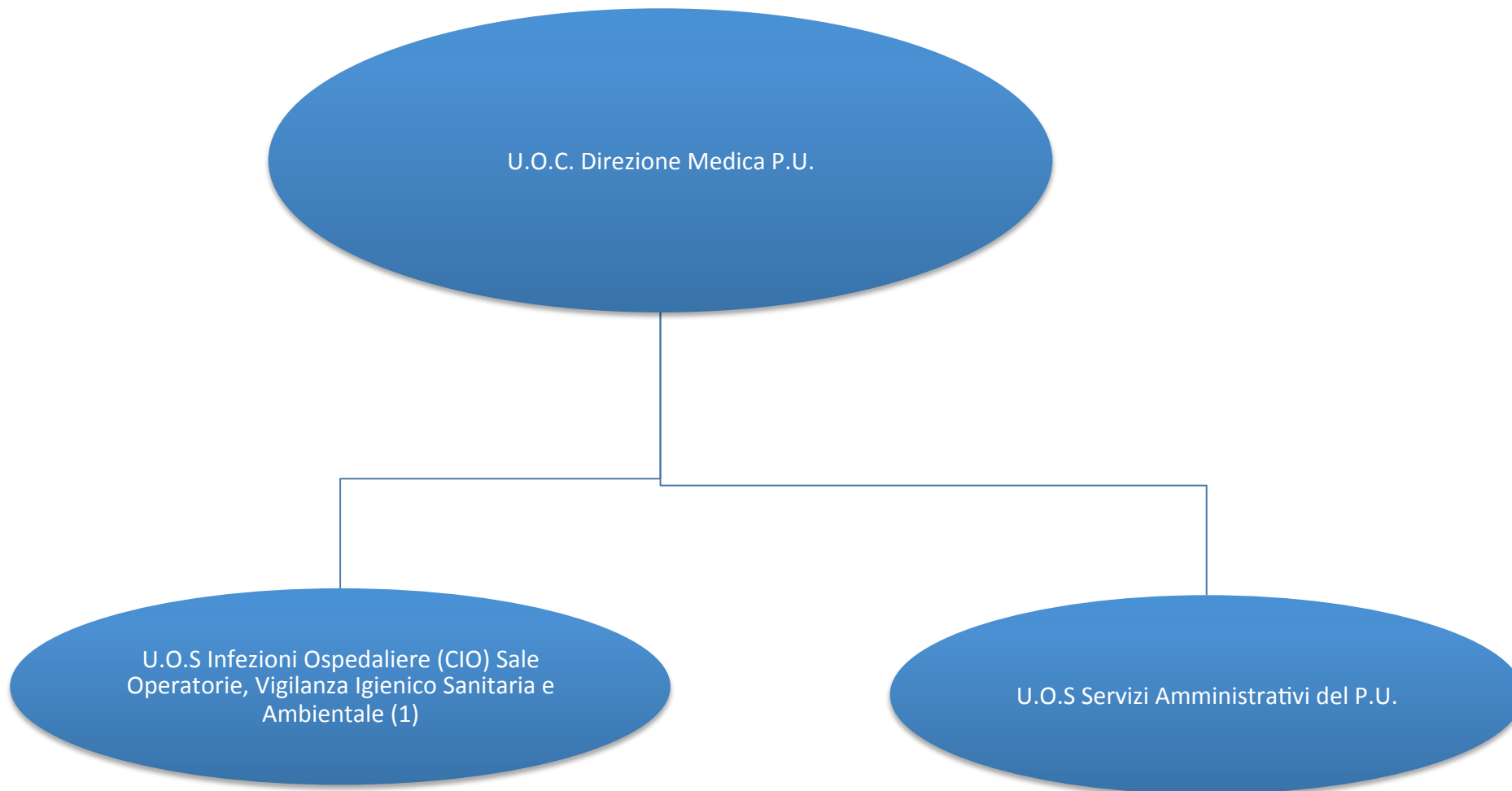
Strutture Complesse n°5
Strutture Dipartimentali n°0
Strutture Semplici n°9



1) L'U.O.S. Talassemia inizialmente era stata prevista nel dipartimento Oncoematologico, nella U.O.C. Ematologia; con deliberazione n°68/17 è stata individuata nell'U.O.C. Centro Trasfusionale

Strutture Complesse n°5
Strutture Dipartimentali n°0
Strutture Semplici n°8





1) L'U.O.S. inizialmente era stata prevista con la denominazione: «Infezioni Ospedaliere (CIO) sale operatorie, successivamente con deliberazione n°231/2017 è stata modificata.



U.O.C. Psichiatria Territoriale (1)

1) La struttura complessa di Psichiatria territoriale è allocata nel P.O. Annunziata, ma di competenza territoriale- ASP Cosenza

RIEPILOGO STRUTTURE AZIENDA OSPEDALIERA DI COSENZA

| STRUTTURE COMPLESSE | | STRUTTURE DIPARTIMENTALI | | STRUTTURE SEMPLICI | |
|-----------------------|-------------|--------------------------|--------------|-----------------------|---------------|
| Dip. Servizi | n°5 | Dip. Servizi | n°0 | Dip. Servizi | n°9 |
| Dip. Emergenza | n°5 | Dip. Emergenza | n°2 | Dip. Emergenza | n°5 |
| Dip. Chirurgia | n°5 | Dip. Chirurgia | n°4 | Dip. Chirurgia | n°3 |
| Dip. Oncoematol. | n°5 | Dip. Oncoematol. | n°0 | Dip. Oncoematol. | n°8 |
| Dip. Discipline Spec. | n°5 | Dip. Discipline Spec. | n°1 | Dip. Discipline Spec. | n°10 |
| Dip. Neuroscienze | n°5 | Dip. Neuroscienze | n°1 | Dip. Neuroscienze | n°4 |
| Dip. Medicina | n°5 | Dip. Medicina | n°1 | Dip. Medicina | n°7 |
| Dip. Mat. Infant. | n°4 | Dip. Mat. Infant. | n°3 | Dip. Mat. Infant. | n°6 |
| Direzione Medica | n°1 | | | Direzione Medica | n°1 |
| Psichiatria Territ. | n°1 | | | | |
| TOTALE | N°41 | TOTALE | N°12* | TOTALE | N°53** |

*Dipartimento Materno Infantile m.1 U.S.D. in isorisorse (TIP)

**Una in meco rispetto al precedente atto aziendale perchè la U.O.S. STEN è stata trasformata in U.O.S.D. TIP con differenze economiche in isorisorse